

160A

Q

PE

Zasilanie ze stacji nr 6S0075 WYGIELZÓW 1  
YAKY4x120 - kabel istniejący

$P_p = 80 \text{ kW}$ $P_i = 75 \text{ kW}$ $P_s = 52,5 \text{ kW}$ $I_s = 87,5 \text{ A}$
---

FP  
C40  
4P  
10kA

FL1-3  
B6A  
1P  
6kA

H1-3  
Lampka zielona

OP  
klasa B+C  
3P+N

F1  
C80A  
3P  
6kA

F2  
B25A  
3P  
6kA

KM2  
40A  
4Z

F3  
B25A  
3P  
6kA

F4  
B25A  
3P  
6kA

RG/1  
YKY20 5x35

RG/2  
YKY20 5x6

RK

TO1

TO2

Stopień ochrony:  
min. IP44

RK

TO1  TO2

Rezerwa  
dla  
studni

---

1,5kW

Rezerwa

## Rozdzielnica główna RG - schemat zasadniczy

**Objekt:** REMONT I PRZEBUDOWA ZAMKU LIPOWIEC WRAZ Z PRZEBUDOWĄ BUDYNKÓW  
GOSPODARCZYCH PODZAMCZA NA PUNKT OBSŁUGI TURYSTÓW Z INFRASTRUKTURĄ WEWNĘTRZNĄ

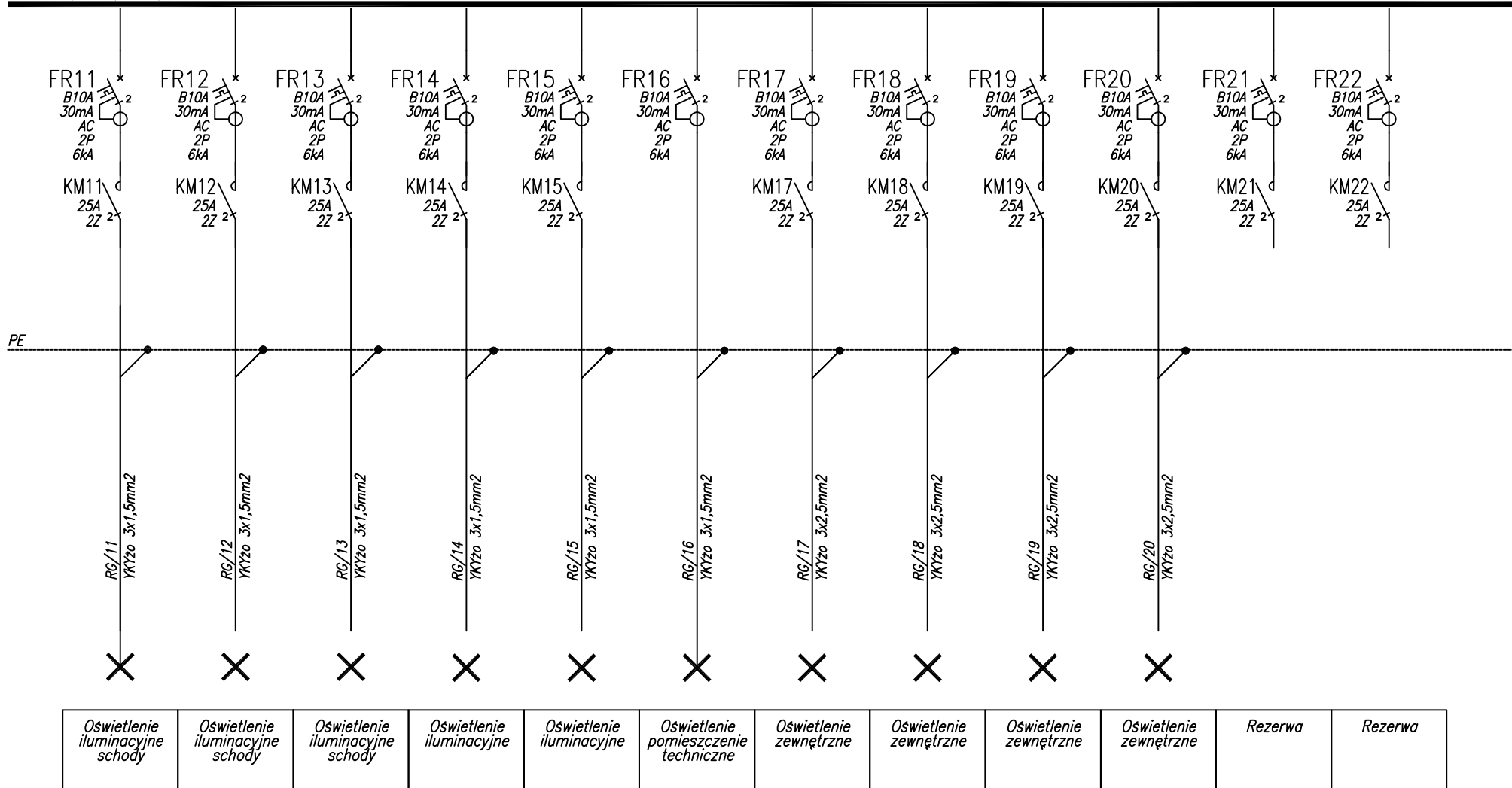
*Sprawdził* mgr inż. Paweł Bielak  
MAP/0029/PWOE/11

IV.2016

—

 $\frac{1}{5}$

3L+N+PE; 400V; 50Hz; I<sub>cc</sub>=6kA



architektoniczna  
pracownia projektowa  
31-939 Kraków, os.Kolorowe 12/19

Tytuł:

Rozdzielnica główna RG  
- schemat zasadniczy

Obiekt: REMONT I PRZEBUDOWA ZAMKU LIPOWIEC WRAZ Z PRZEBUDOWĄ BUDYNKÓW  
GOSPODARCZYCH PODZAMCZA NA PUNKT OBSŁUGI TURYSTÓW Z INFRASTRUKTURĄ WEWNĘTRZNĄ

Projektował: mgr inż. L. Lasek  
BPP Upr.121/84

IV.2016

Opracował:

Sprawił: mgr inż. Paweł Bielak  
MAP/0029/PWOE/11

IV.2016

Branża:

Elektryczna

Stadium:

PW

Skala:

—

Nr projektu:

—

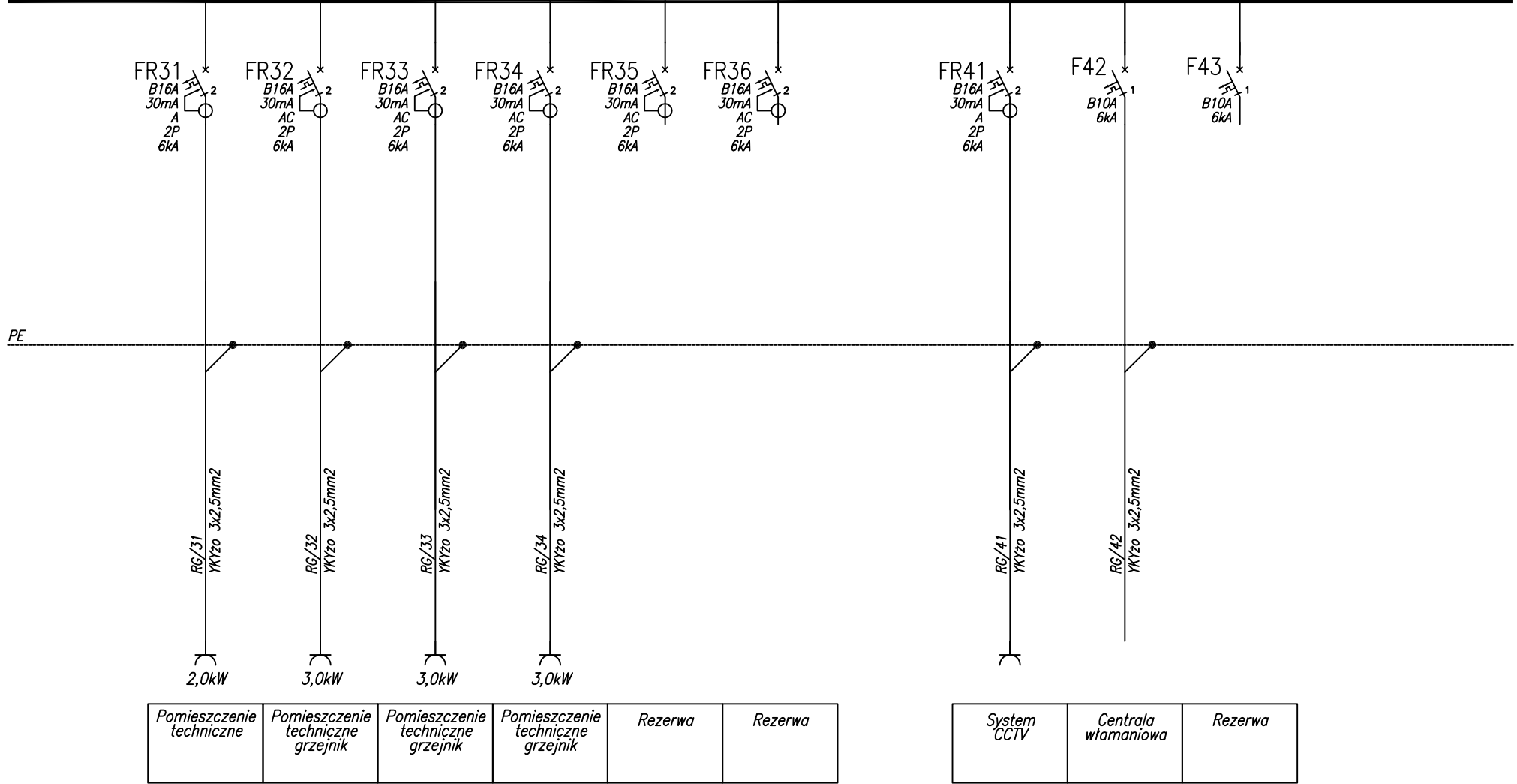
Nr rysunku

PW/E-02

Arkusz:

2/5

3L+N+PE; 400V; 50Hz; I<sub>cc</sub>=6kA



architektoniczna  
pracownia projektowa  
31-939 Kraków, os.Kolorowe 12/19

Tytuł:

## Rozdzielnica główna RG - schemat zasadniczy

Obiekt: REMONT I PRZEBUDOWA ZAMKU LIPOWIEC WRAZ Z PRZEBUDOWĄ BUDYNKÓW  
GOSPODARCZYCH PODZAMCZA NA PUNKT OBSŁUGI TURYSTÓW Z INFRASTRUKTURĄ WEWNĘTRZNA

Projektował: mgr inż. L. Lasek  
BPP Upr.121/84

IV.2016

Opracował:

Sprawdził: mgr inż. Paweł Bielak  
MAP/0029/PWOE/11

IV.2016

Branża:

Elektryczna

Stadium:

PW

Skala:

—

Nr projektu:

—

Nr rysunku

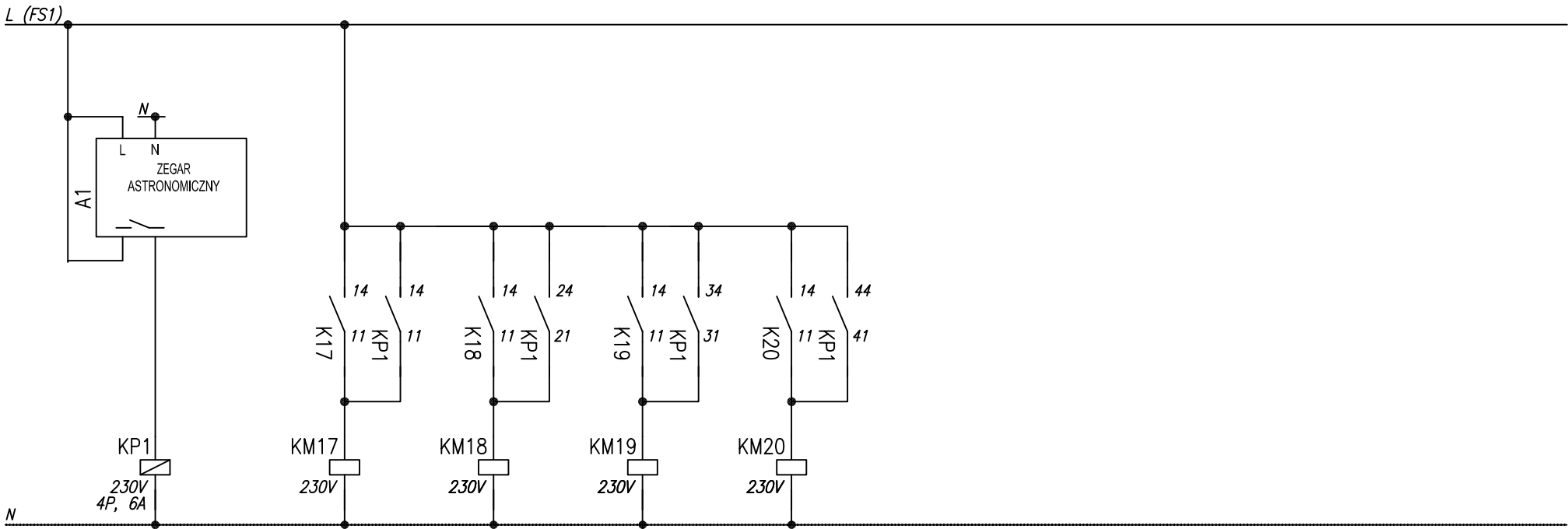
PW/E-02

Arkusz:

3/5



3L+N+PE; 400V; 50Hz; I<sub>cc</sub>=6kA



architektoniczna  
pracownia projektowa  
31-939 Kraków, os.Kolorowe 12/19

Tytuł:

## Rozdzielnica główna RG - schemat zasadniczy

Obiekt: REMONT I PRZEBUDOWA ZAMKU LIPOWIEC WRAZ Z PRZEBUDOWĄ BUDYNKÓW  
GOSPODARCZYCH PODZAMCZA NA PUNKT OBSŁUGI TURYSTÓW Z INFRASTRUKTURĄ WEWNĘTRZNĄ

Projektował: mgr inż. L. Lasek  
BPP Upr.121/84

IV.2016

Opracował:

Sprawił: mgr inż. Paweł Bielak  
MAP/0029/PWOE/11

IV.2016

Branża:

Elektryczna

Stadium:

PW

Skala:

—

Nr projektu:

—

Nr rysunku

PW/E-02

Arkusz:

5/5